

La autovía hasta Romica despierta de nuevo el interés por el polígono

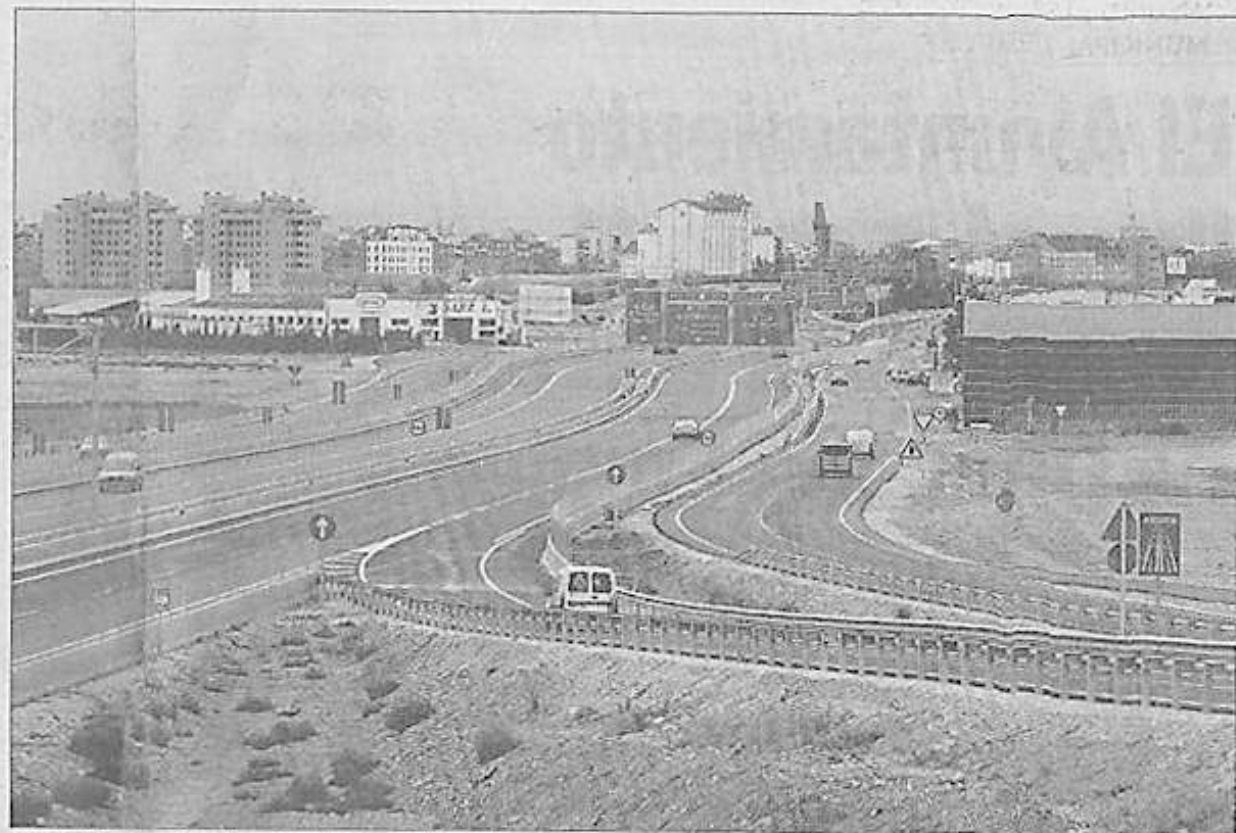
Adepro dice que el alquiler de naves se ha incrementado tras su puesta en marcha

• Los usuarios del polígono están satisfechos con el nuevo trazado, indicó Leonardo Carrasco, secretario de la asociación empresarial, que destaca el ahorro de tiempo.

lo manifestaba Leonardo Carrasco, que indicó la autovía ya es vista también como una oportunidad económica: «En un año, en mi empresa, podíamos tener cinco llamadas interesándose por Romica, y ahora en una semana hemos alquilado seis naves industriales».

El representante de Adepro subrayó que «la gente está muy contenta con tener por fin la autovía terminada después de cuatro años de obras y con una carretera infernal». Con las primeras semanas de tráfico normal en la autovía hasta Romica, Leonardo Carrasco explicaba que «hemos comprobado que desde la plaza del Altozano tardamos 10 minutos hasta Romica, tardamos lo mismo, incluso menos, que sí vamos desde el mismo sitio hasta algún unto de Campollano Norte», explicó.

También se refirió el secretario de Adepro a los efectos de los días de lluvia durante la última sema-



Vista de la ciudad con la nueva vía de doble sentido en primer plano. / RUBÉN SERRALLÉ

na, que pusieron de manifiesto que en determinados tramos se forman importantes balsas de agua, grandes charcos que por momentos hicieron complicada la circulación. Leonardo Carrasco, comentaba a este diario que, en efecto, las grandes balsas han sido motivo de queja de algunos usuarios en estos últimos días con abundantes precipitaciones: «Hay zonas donde se han formado balsas de agua, yo mismo lo pude ver; en algunos sitios tenían la sensación de hacer aquaplaning, y había que reducir la velocidad».

Sobre la Autovía del Júcar

El representante de Adepro se refería también al definitivo abandono del trazado de la autovía Albacete-Cuenca (Autovía del Júcar) que conectaba precisamente a la altura de Romica, para discurrir hacia el norte de la provincia hasta Madrigueras. El nuevo trazado aprovechará el trazado de la antigua N-220 desde La Gineta a Tarazona, dejando aparte la comarca de La Manchuela. Leonardo Carrasco indicó que el impacto en la zona industrial es menor: «Es una doble vía que no se utilizaría para ir a Romica, aunque hubiera sido un acceso más, pero el polígono es más de Albacete que de Cuenca». Las reacciones a esa modificación de trazado llegaban también desde el Partido Socialista, y el diputado regional Modesto Belinchón criticó la decisión: «Cospedal y su consejera de Fomento recurren a la mentira para justificar un nuevo trazado y dejar fuera a 100.000 habitantes de La Manchuela», ya que hablan de un coste de la autovía que duplicaría el que en realidad es (530 millones, en lugar de 1.270).

MARCELO ORTEGA / ALBACETE

Desde después de verano ya es posible desplazarse hasta el polígono industrial de Romica utilizando el tramo de autovía en que se ha convertido parte de la carretera N-322, después de años de obras, y la satisfacción es la nota dominante entre los usuarios de esta zona, tanto trabajadores como empresarios. De hecho, desde la Asociación de Empresarios del polígono, Adepro, se indicó que ya hay síntomas de que se ha despertado de nuevo el interés por la actividad en esta zona industrial. Así